

目录

模型监控-PSI.....2

 总体结论.....2

 明细展示.....3

 同盾 V1.....3

 探知.....4

 新颜 V3.....4

 融 360 首贷融合模型.....5

模型监控-PSI

- 报告时间: 2019-08-01
- 监控时间范围: 2019-03-01~2019-07-31, 即过去 5 个月时间.
- 监控方法:
 1. 没有包含的模型, 大部分是还在空跑, 没有足够数据进行统计, 或者如新颜 V2 已不再调用.
 2. 对于每个模型, 在其覆盖的客群上, 利用总体制定分箱规则, 对每个客群的首月作为基准月, 计算 PSI.
 3. 判定异常的方法为 PSI 大于 0.1.
- 本次监控模型(足够数据)有 12 个:
 1. 同盾分 v1
 2. V6
 3. 百融 v1
 4. 首贷融合模型
 5. 融 360 首贷融合模型
 6. 探知
 7. 新颜 v3
 8. 魔蝎
 9. 复贷新融合模型(有运营商)
 10. 复贷新融合模型(无运营商)
 11. 首贷新融合模型(有运营商)
 12. 量信分

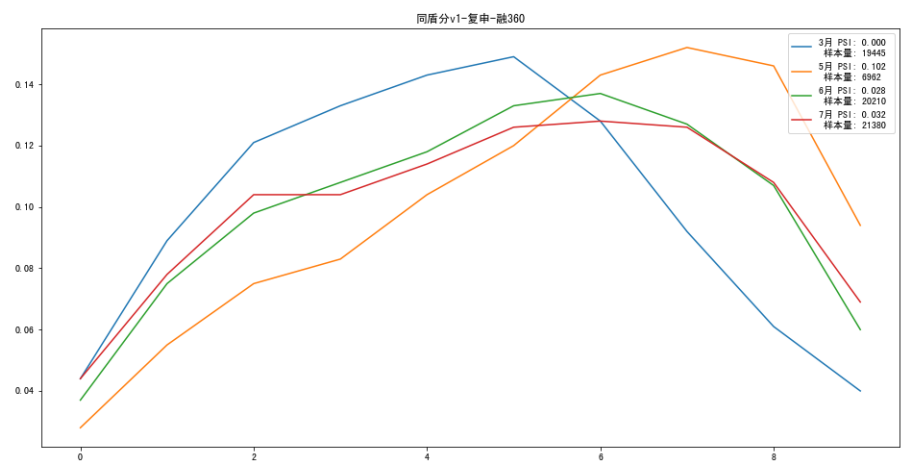
总体结论

- 百融榕树渠道变化较大, 整体资质变差.

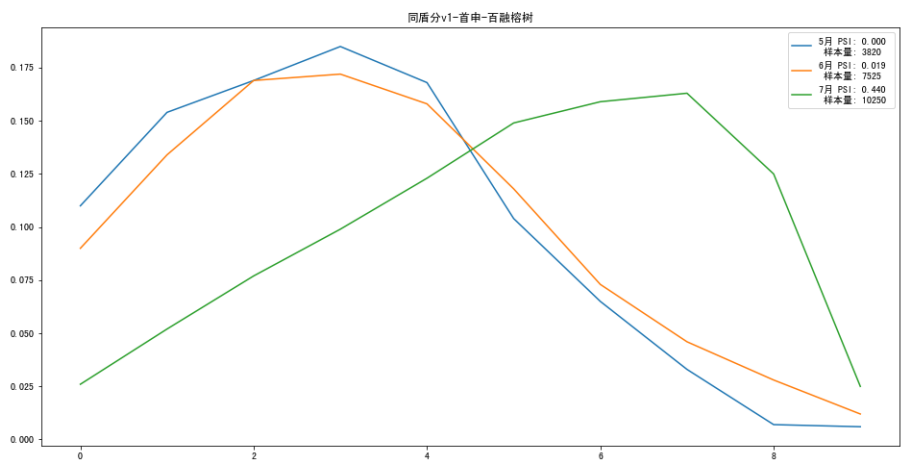
明细展示

同盾 V1

✓ 复申-融 360, 在 5 月 PSI 稍高.

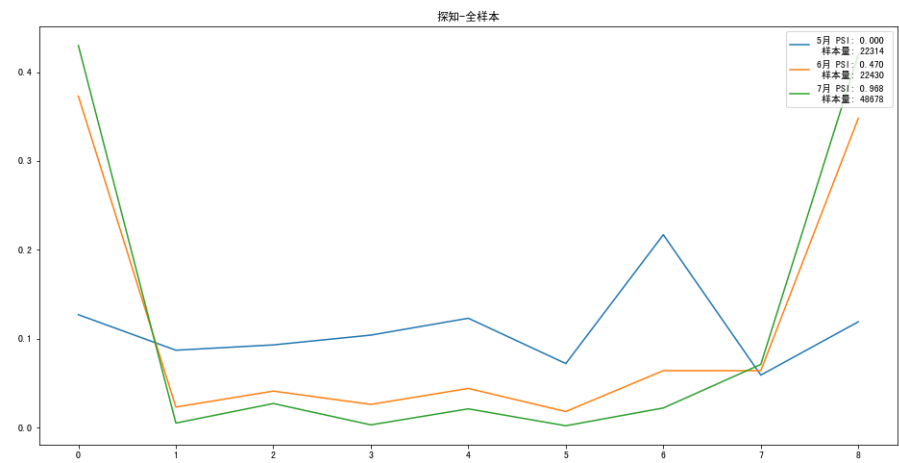


✓ 首申-百融榕树, 在 7 月客群变化很大, 资质变差.



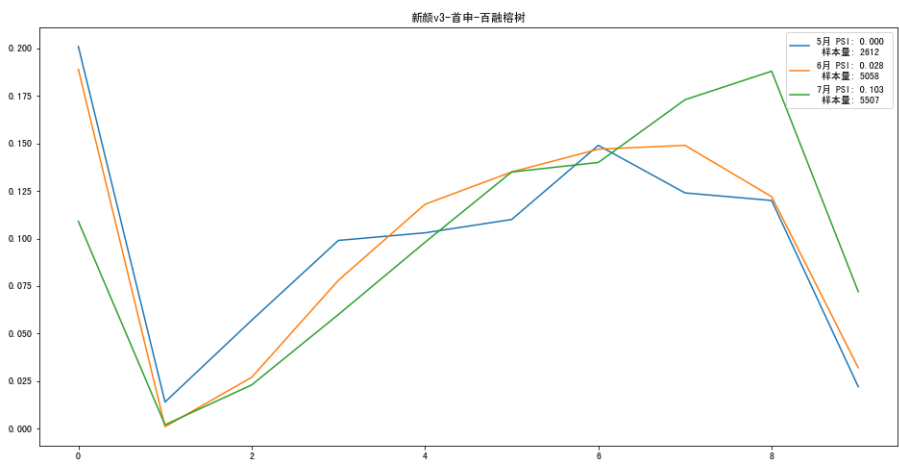
探知

✓ 探知分好像是数据库问题, 导致 PSI 很高.



新颜 V3

✓ 首申-百融榕树上 7 月 PSI 较高, 客户资质变差.



融 360 首贷融合模型

✓ 首申-融 360, 在 4 月 PSI 较高, 同时样本量少, 客户资质变好, 问题不大.

